

20) Naam: toedeling naar gridcel (NCP)

Beschrijving

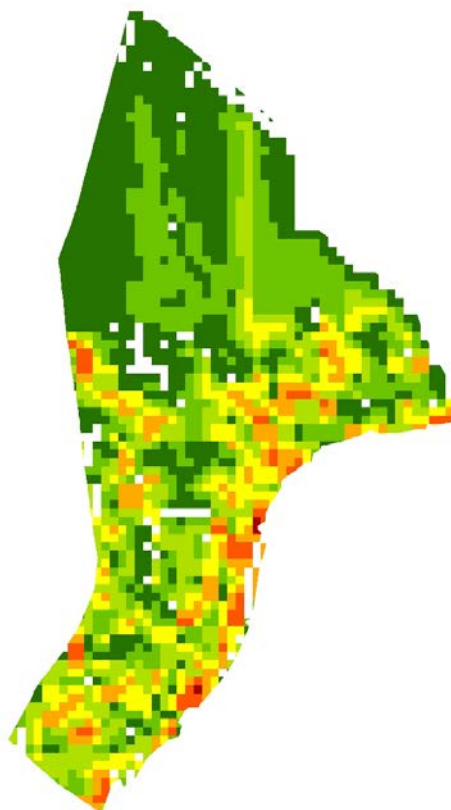
Emissies naar lucht door zeescheepvaart *niet-visserij* worden verdeeld over gridcellen van 5*5km binnen het Nederlands Continentaal Plat (NCP), en 500x500 meter binnen de 12-mijlszone. Deze verdeling is gebaseerd op brandstofverbruik per jaar (in TJ), waarbij onderscheid wordt gemaakt naar 9 scheepstypen:

- Bulkcarrier
- Chemie/Gastankers
- Containerschepen
- Conventioneel stukgoed
- Koelschepen
- Olietankers
- Overige schepen
- Passagierschepen
- Roro lading/autoschepen

Informatie over scheepstype en brandstofverbruik is afgeleid uit zogenaamde AIS data (Automatic Identification System). Dit zijn gegevens die worden uitgezonden door een transponder aan boord van zeeschepen, en waaruit onder ander snelheid, positie en type schip vallen af te leiden. Deze data zijn bewerkt door het MARIN, in samenwerking met TNO.

Voor *visserij* geldt een andere verdeling, omdat AIS data hiervoor nog onvoldoende dekking hebben. Maatgevend is hier het jaarlijks afgelegde aantal zeemijlen per gridcel. Deze zijn berekend met behulp van het SAMSON model (Safety Assessment for Shipping and Offshore on the North Sea), in beheer bij het MARIN.

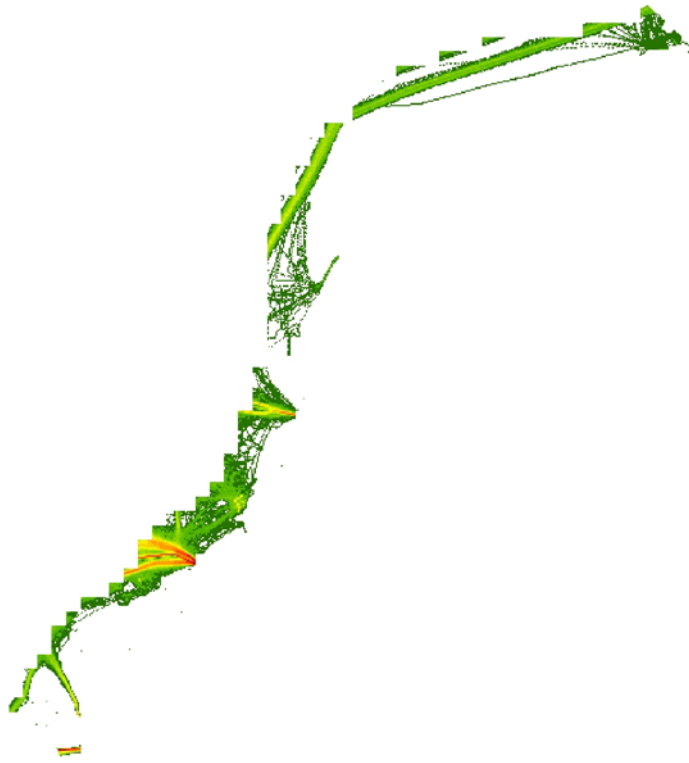
Voorbeeld



Zeevisserij: aantal zeemijlen per 5*5km



*Olietankers: totaal brandstofverbruik (TJ), 5*5km (NCP)*



*Olietankers: totaal brandstofverbruik (TJ), 500*500m (12-mijl)*

Betrokken instituten

RIVM
MARIN
TNO

Actualiteit basisgegevens verdeling

2014 (niet visserij), 2004 (visserij)

Achtergronddocument(en)

Koldenhof, Y.
Afgelegde zeemijlen op het NCP in 2004
MARIN rapportnr 20894.620/1
MARIN, Wageningen, 2006

Hulskotte, J.
Afleiding van proxy data voor de regionalisatie van de emissies van de zeescheepvaart
TNO rapportnr. TNO-034-UT-2010-01390_RPT_ML
TNO, Utrecht 2010

MARIN
Sea Shipping Emissions 2014: Netherlands Continental Shelf, Port Areas and OSPAR region II
Report no. 28771-1-MSCN-rev2
Wageningen, 2016