

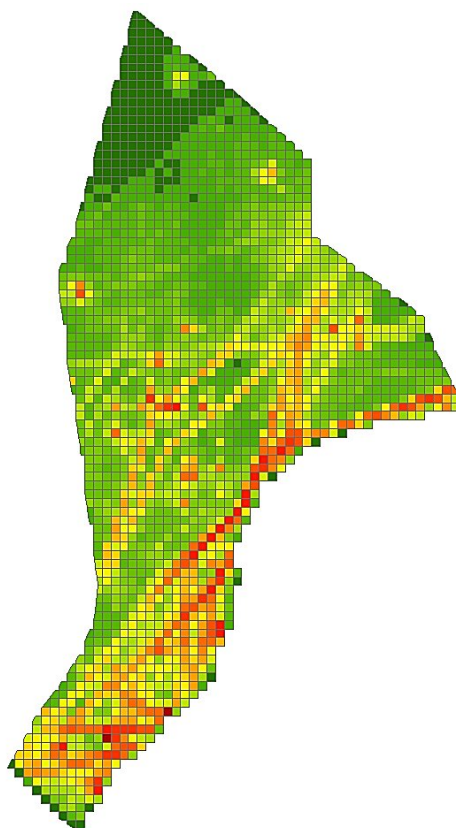
34) Naam: toedeling aan Nederlands Continentaal Plat (NCP) op basis van aantal schepen en personen aan boord

Beschrijving

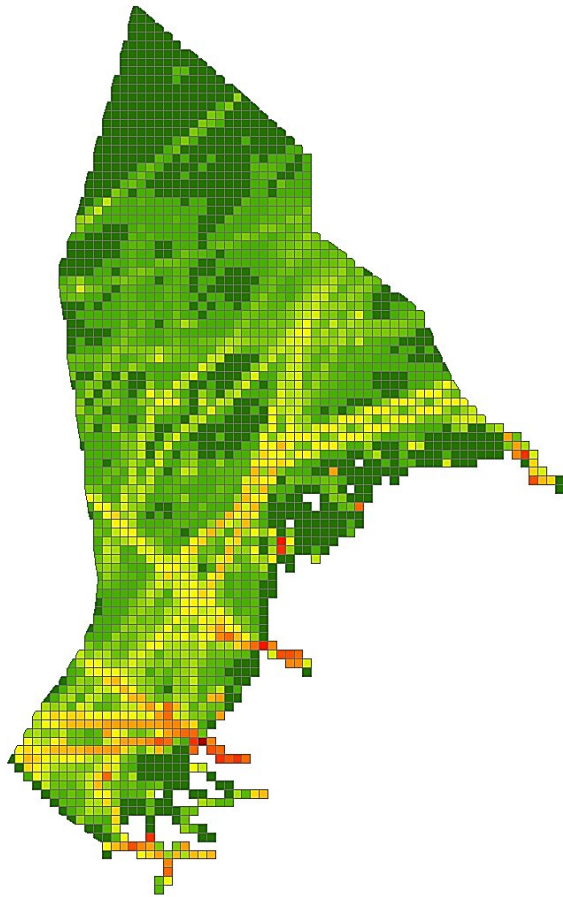
De verdeling geldt voor emissies van alkylfenolen. Deze komen vrij bij gebruik van reinigingsmiddelen voor schip en ladingtanks en bij gebruik van persoonlijke verzorgingsprodukten door passagiers en bemanning. In het eerste geval is het aantal schepen bepalend voor de verdeling, in het tweede geval het aantal personen aan boord. Bij de verdeling op basis van personen wordt nog onderscheid gemaakt in een verdeling voor 'zwart' water (toiletten) en 'grijs' water (douches, gootstenen e.d.) . Dit op basis van de aanname dat emissies via 'grijs' water overal op het NCP zullen plaatsvinden en emissies via 'zwart' water met name verder uit de kust. Voor het aantal schepen en personen zijn door MARIN (Marine Research Institute Netherlands) bewerkte AIS data, gebruikt, waarbij AIS staat voor Automatic Identification System. Sinds 2005 hebben vrijwel alle zeeschepen een transponder aan boord die vrijwel permanent (aantal malen per minuut) gegevens uitzendt, waaronder de exacte positie en een uniek identificatienummer, waarmee het type schip kan worden bepaald. Bewerking van deze data over 2007 leverde uiteindelijk per gridcel van 5*5km gegevens op over aantal schepen en aanwezigheid van bemanning en passagiers (gesommeerd over het jaar).

Voorbeeld

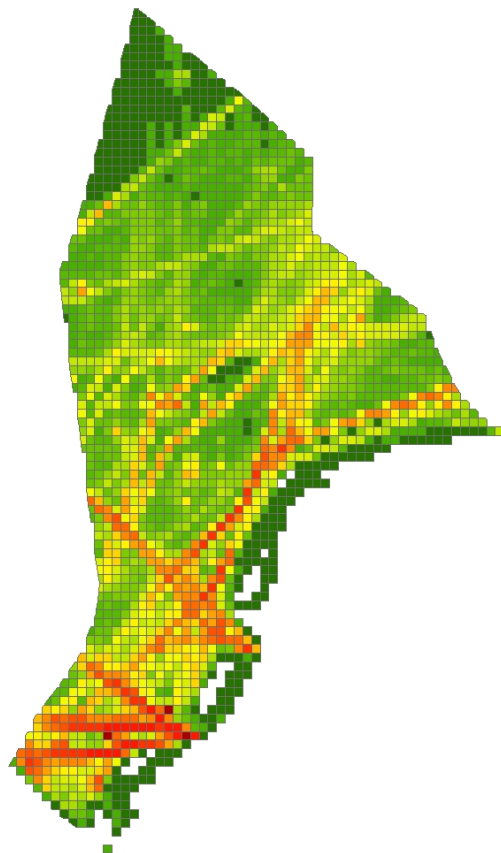
N.B. kleuren op kaartjes niet onderling vergelijkbaar!



*Kaart 34: Aantal schepen per 5*5km (relatief aandeel t.o.v. totaal)*



*Kaart 34a: Aantal personen per 5*5km, 'grijs' water (relatief aandeel t.o.v. totaal)*



*Kaart 34b: Aantal personen per 5*5km, 'zwart' water (relatief aandeel t.o.v. totaal)*

Betrokken instituten

MARIN

Rijkswaterstaat – Waterdienst

Deltares

TNO

Actualiteit basisgegevens verdeling

Gegevens gelden voor 2007

Achtergronddocument(en)

Emissies alkylfenolen uit de zeescheepvaart

Versie mei 2016

Rijkswaterstaat-Waterdienst i.s.m Deltares en TNO

Tak, van der, C. (2008)

Emissions of coatings and anodes by shipping in the greater North Sea (OSPAR region II),

Based on AIS data

MARIN report no. 22776.620/2